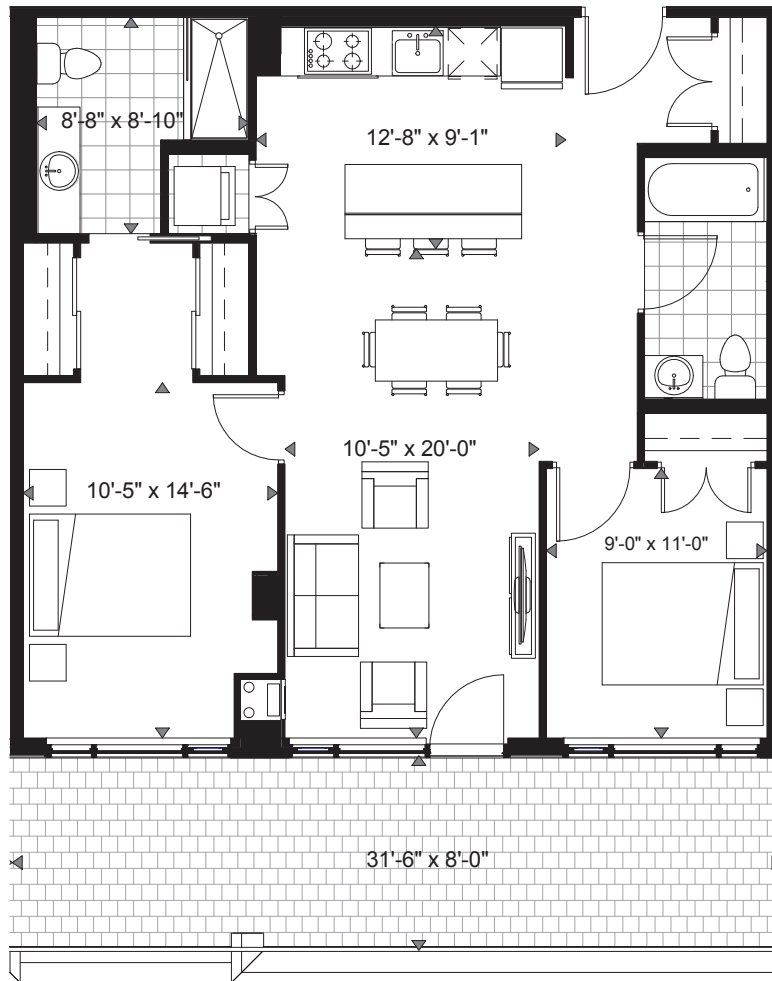


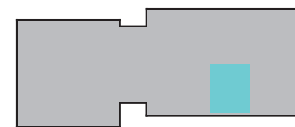
317, 318, 501

# PARLIAMENT.3



2 C.A.C./BEDROOM

UNITÉ/SUITE 968 <sup>PI</sup><sub>PI</sub>  
BALCON/BALCONY 273 <sup>PI</sup><sub>PI</sub>



**Pour obtenir plus de renseignements, veuillez vous rendre au zibi.ca**  
Toutes les superficies et les dimensions des pièces sont approximatives et peuvent varier légèrement. Tous les plans, dimensions et spécifications sont sujets à changement sans préavis. L'emplacement des colonnes, la taille et l'emplacement des fenêtres peuvent varier et sont sujets à changement sans préavis. Les rendus sont uniquement des concepts de l'artiste.  
Avril 2016. E & OE

**For more information please call 613-224-0134 | zibi.ca**  
All areas and stated room dimensions are approximate and may vary slightly. All plans, dimensions and specifications are subject to change without notice. Column locations, window locations and sizes may vary and are a subject to change without notice. Floor area measured in accordance with Tarion Warranty Corporation bulletin #22. Renderings are artist's concepts only.  
April 2016. E & OE